

細見美術館

琳派展X

「神坂雪佳—京琳派ルネサンス—」

平成十九年九月二十二日(土)～十二月十六日(日)

主催 細見美術館 京都新聞社

後援 京都府教育委員会 京都市教育委員会

京都市内博物館施設連絡協議会(事務局 京都市教育委員会生涯学習部巴京博連)

NHK京都放送局

休館日 毎週月曜日(祝日の場合、翌火曜日)

開館時間 午前10時～午後6時

入館料 一般1,000円(800円) 学生800円(600円) 中(小)内は20名以上の団体料金

会場 細見美術館 京都市左京区岡崎最勝寺町6-1-3

TEL075-751-2555 <http://www.museum.or.jp>

琳派展X
神坂雪佳
京琳派
ルネサンス



DESIGN: MITSUO OGURA

PRINTING: JIN-PAI

琳派展X「神坂雪佳—京琳派ルネサンス—」

平成十九年九月二十二日(土)〜十二月十六日(日)

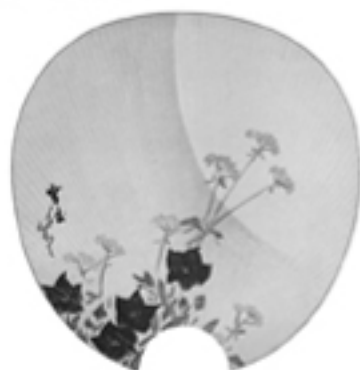
※会期中展示替があります。

明治から昭和前期にかけて京都で活躍した神坂雪佳(一八六六一―一九四二)。光悦、光琳ら京の琳派を優れた装飾芸術として復興させました。雪佳は絵画にとどまらず、染織品、陶器、漆器など、暮らしを彩る様々な分野の装飾、意匠にも手腕を発揮し、図案家としても高く評価されています。その作風は、琳派の伝統的なモチーフやデザイン性を意識しながらも、明快でモダンです。本展では絵画作品のほか、雪佳デザインの工芸作品、代表作『百々世草』をはじめとする図案類、さらに雪佳旧蔵作品を紹介し、雪佳が想い描いた美の世界をお楽しみください。



文悦村園(部分) 神坂雪佳 個人蔵

琳派へのあこがれ



月に秋草図(部分) 神坂雪佳 細見美術館蔵

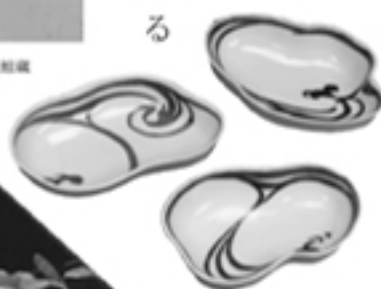
生活を彩る



金魚玉図 神坂雪佳 細見美術館蔵



【海鏡】 神坂雪佳 細見美術館蔵



水の園内図 神坂雪佳/図案 四代・五代清水六兵衛/作 個人蔵

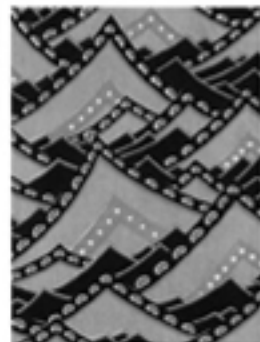


香草箱(複製) 神坂雪佳/図案 神坂祐吉/作 個人蔵

図案家・雪佳



円窓図 神坂雪佳 京都国立近代美術館蔵



会期中のイベント

- 第24回アートキューブレクチャー
・「神坂雪佳と近代の工芸図案」
11月24日(土) 講師 土田真紀氏(帝塚山大学講師)
- 和を愉しむワークショップ
・「ミニ屏風—新春を彩る和のインテリア」
12月9日(日) 講師 伊藤京子(当館学芸員)
- 友の会限定・特別企画
館長とめぐる 美術探訪ツアー⑤
・「秋の京都—雪佳意匠を訪ねて—」
11月2日(金)
※友の会へのお問合せ・入会申込みは細見美術館メンバーズ係まで。
- 古香庵茶事・茶会
・「親月のとりあわせ」
9月29日(土)・30日(日)
・「名残の茶事」
10月27日(土)・28日(日)

※上記イベントは、すべて事前申込み制。■イベントは有料。イベントの詳細についてはホームページにて公開。

お問合せ・お申込みは細見美術館まで。

次回展予告

特別展「芦屋釜の名品」平成20年1月2日(水)〜2月11日(月・祝)



六

平成20年、細見美術館は開館10周年を迎えます。



- 市バス「東山二条」下車 徒歩3分
 - 市バス「京都府立美術館前」下車 徒歩5分
 - 地下鉄東西線「東山」駅下車 徒歩10分
- ご来館には公共交通機関または、最寄りの市営駐車場(有料)をご利用下さい。