

細見美術館

細見コレクション



琳派  
と  
若冲  
りんぱ  
じゃくちゆう

開館時間 午前10時～午後5時(入館は午後4時30分まで)  
休館日 毎週月曜日(祝日の場合、翌日)※9月21・22日開館、23日休館  
入館料 一般 1300円 学生 1000円  
主催 細見美術館 京都新聞  
会場 細見美術館 京都市左京区岡崎最勝寺町6-13

<http://www.emuseum.or.jp>

急激な状況の変化により、止むを得ず開館・営業日時等  
を変更する場合があります。詳しくはホームページを  
ご覧ください。



RIMPA & JAKUCHU from the Hosomi Collection Exhibition

令和2年9月12日土 | 12月20日日

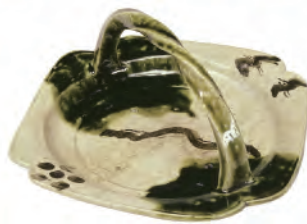
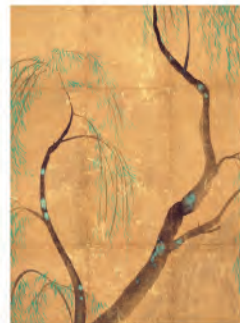
\*展示替有り

令和2年 9月12日 土 — 12月20日 日

前期 9月12日(土)～10月25日(日)  
後期 10月27日(火)～12月20日(日)

日本美術史のほとんどすべての時代・分野を網羅する作品で構成される細見コレクション。中でも、趣を異にしながら圧倒的な人気を誇る「琳派」と「若冲」の作品は、見る者にとときめきと驚きを与えてくれます。

本展では、選りすぐりの琳派と伊藤若冲の作品を展示。あわせて豊かな表現力を持つ桃山陶芸志野と織部を紹介します。コレクターに愛された作品と対峙し、そのエネルギーを感じ取っていただければ幸いです。



\*会期中のイベントにつきましては、ホームページをご確認ください。

【表面】  
右：酒井抱一 鹿楓図団扇（部分） 左：伊藤若冲 花鳥図押絵貼屏風（部分）

- 【裏面】
1. 尾形光琳 柳図香包
  2. 本阿弥光悦/書 俵屋宗達/下絵 忍草下絵和歌巻断簡
  3. 伊藤若冲 鼠婚礼図 4. 伊藤若冲 雪中雄鶏図（部分）
  5. 鈴木守一 業平東下り図 6. 神坂雪佳 金魚玉図（部分）
  7. 池田孤郷 四季草花流水図屏風 8. 織部千鳥文手付四方鉢
  9. 志野唐花文鉢

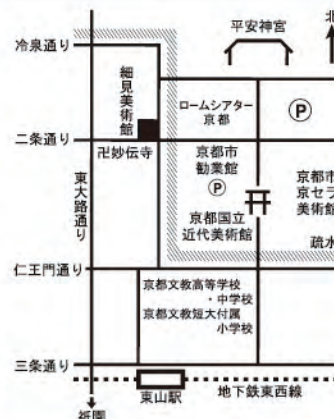
■ = 前期展示 ■ = 後期展示 ■ = 全期展示



【交通のご案内】

- 市バス「東山二条・岡崎公園口」下車、徒歩3分。
  - 市バス「岡崎公園 美術館・平安神宮前」下車、徒歩5分。
  - 地下鉄東西線「東山」駅下車、徒歩10分。
- ご来館には公共交通機関をご利用ください。

京都市左京区岡崎最勝寺町6-3  
TEL 075-752-5555  
<http://www.emuseum.or.jp>



細見美術館

次回展予告

日本の色 一吉岡幸雄の仕事と蒐集—  
2021年1月5日(火)～4月11日(日)

新型コロナウイルス感染拡大防止のため、ご入館および施設のご利用にあたってはマスクをご着用ください。また、急激な状況の変化により、止むを得ず開館・営業日時等を変更する場合があります。詳しくはホームページをご覧ください。

