

# How to look at Japanese Art!



秋季特別展

# 細見美術館 アートキャンパス 2012

— 日本美術の見方 いきもの編 —

10月6日(土)

— 12月24日(月祝) —

伊藤若冲 糸瓜群虫図  
渡辺始興 白象図屏風  
元忠 蓮池藻魚図  
牡丹蝶文様唐織

森狙仙 猿図

主催：細見美術館  
休館日：毎週月曜日(祝日の場合、翌日)  
開館時間：午前10時～午後6時(入館は5時30分まで)  
入館料：一般1,000円(800円) 学生800円(600円) ※( )内は20名以上の団体料金  
会場：細見美術館 京都市左京区岡崎最勝寺町6-3  
TEL075-752-5555 <http://www.emuseum.or.jp>

細見美術館と大学をつなぐ

Campus Membership

2012年度 細見美術館キャンパス・メンバーシップ加盟校  
学生・教職員は入館無料 \*年度内

京都造形芸術大学・京都光華女子大学-短期大学部  
京都精華大学・京都嵯峨芸術大学-短期大学部・佛教大学  
同志社大学-文化情報学部/同文化情報学研究科(順不同)

ご優待 本紙にて4名様まで200円引

通常1,000円 → 通常800円 →  
一般 800円 学生 600円

六 HOSOMI MUSEUM

# How to look at Japanese Art!

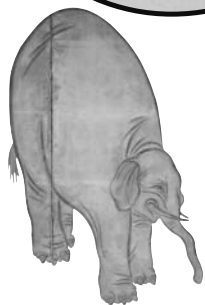
平成24年 10月6日(土) → 12月24日(月祝)

秋の開校となる細見美術館アートキャンパス2012。  
4回目となる今回のテーマは、私たち人間の暮らしにも深い関わりのある「いきもの」です。古来より絵画や工芸品の中に息づいてきたいきものたちの豊かな表情に触れてください。

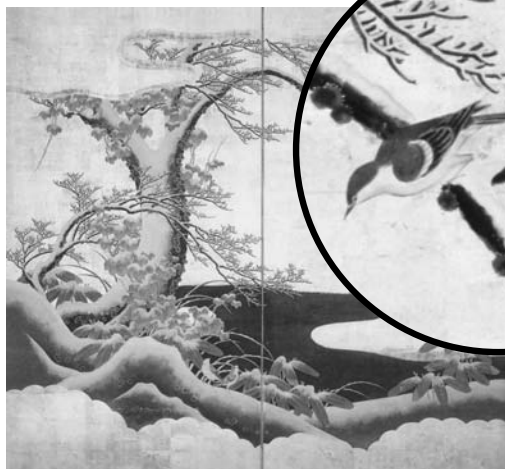
秋季特別展  
細見美術館  
アートキャンパス  
2012  
— 日本美術の見方  
いきもの編 —



伊藤若冲筆 糸瓜群虫図



渡辺始興筆 白象図屏風(部分)



雪中花鳥図屏風(左隻)

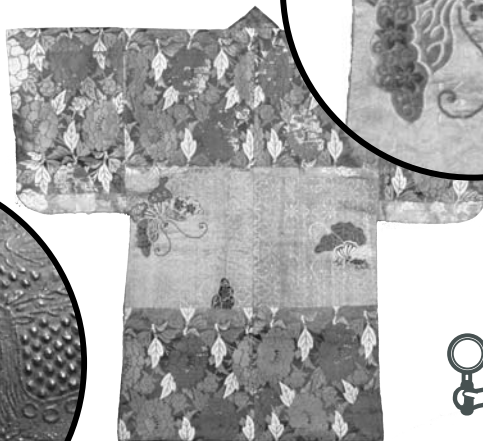
重要文化財 芦屋葎地楓鹿図真形釜



足利義持筆 騎驢人物図(部分)



牡丹蝶文様唐織



**館長ARTトーク**  
初心者から気軽に楽しめるトークイベント  
会場／展示室  
時間／午後2時より  
聴講無料 ※ただし、別途入館料が必要です

10月27日(土) 神坂雪佳 編  
11月9日(金) 伊藤若冲 編

## 会期中のイベント

イベントは事前申込み制・有料。詳細についてはホームページにて公開。

- 古香庵茶会  
「開炉の茶会」11月16日(金)・17日(土)
- 気軽に茶会体験  
「クリスマスのミニ茶会」12月15日(土)・16日(日)
- 和を愉しむワークショップ  
「和菓子作り体験」10月13日(土)・14日(日)
- 季節の花かざり  
「冬篇 クリスマスを迎える花」11月30日(金)・12月1日(土)

## 細見美術館 友の会NEWS

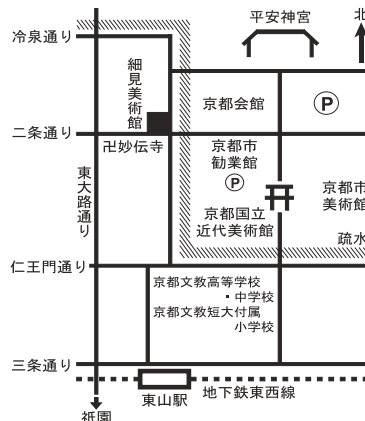
気軽に、美術館へ。初めてご来館の方はもちろん、リピーターの方におすすめです。

当日入会もOK

### フレンドシップメンバー 年会費 ¥3,000

- ・何度でも展示会にご観覧いただけるフリーパスシステム。 ※会員本人に限る。1年間有効。
- ・イベントへの優先予約・会員席をご用意いたします。 ※一部対象外。
- ・美術館の情報をいち早くお知らせいたします。 etc

詳しくは、美術館ホームページもしくはTELにてお問い合わせください。



- 市バス「東山二条」下車 徒歩3分
  - 市バス「京都会館美術館前」下車 徒歩5分
  - 地下鉄東西線「東山」駅下車 徒歩10分
- ご来館には公共交通機関をご利用下さい。

**細見美術館**  
http://www.emuseum.or.jp

2013年展覧会  
開催予定

## 特別展 琳派・若冲と雅の世界

- しむらの色 志村ふくみ・志村洋子作品展 3月16日(土)～5月6日(月祝)
- 細見コレクション名品選 麗しき日本の美 5月11日(土)～7月21日(日)

※展示会の名称は変更する場合があります。

1月3日(木)～3月10日(日)