

細見美術館

開館

10

六  
周年記念  
特別展Ⅱ

—Classic Age—

# 祈りの美・かざりの美

— 仏教美術と工芸 —



重要文化財 金銅春日神鹿御正体

平成20年 6.6(金) - 7.27(日) 休館日 毎週月曜日 (祝日の場合、翌日)

細見美術館

細見美術館 六 開館10周年記念特別展Ⅱ  
—Classic Age—

「祈りの美・かざりの美 —仏教美術と工芸—」

- 1 展覧会名称 細見美術館開館10周年記念特別展Ⅱ  
「祈りの美・かざりの美—仏教美術と工芸—」
- 2 主 催 細見美術館 毎日新聞社
- 3 後 援 京都府教育委員会・京都市教育委員会・NHK京都放送局  
(予定)
- 4 会 期 平成20年6月6日(金)～7月27日(日)
- 5 休館日 毎週月曜日
- 6 開館時間 午前10時～午後6時
- 7 入館料 一般1000円(800円) 学生800円(600円)  
※( )内は20名以上の団体料金
- 8 会 場 細見美術館  
京都市左京区岡崎最勝寺町6-3  
電話 075-752-5555

重要文化財  
金銅透彫尾長鳥唐草文華鬘



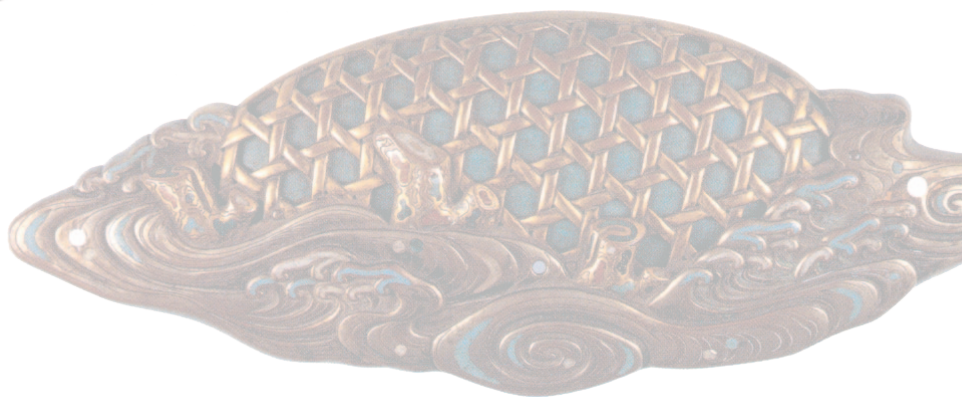
## 開催趣旨

開館10周年記念の収蔵名品展第2弾は、細見コレクションの主軸である仏教美術を中心に、蒔絵、七宝、陶磁器などの工芸作品を陳列します。

神仏に捧げられた美-仏画や仏具など-は、いにしえの人々の真摯な祈りの心を伝えています。「愛染明王像」や「普賢菩薩像」の力強くも慈悲に満ちた姿は、平安仏画を代表するにふさわしい気品を兼ね備えているといえましょう。また「金銅春日神鹿御正体」や「羽黒鏡」などの優れた金工品を展覧、併せてかざりの美-洗練された意匠を誇る調度の魅力もご紹介します。



七宝 夕顔文釘隠



七宝 流水蛇籠文釘隠



## 主な出品作品



重要文化財 愛染明王像



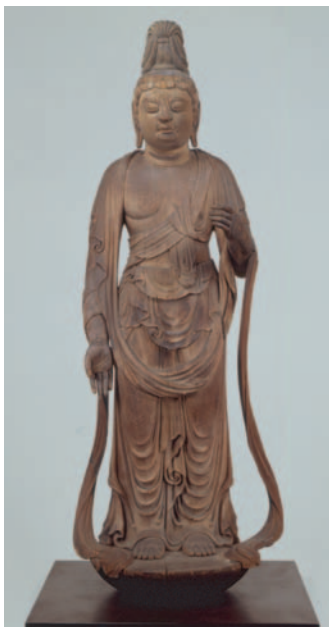
普賢菩薩像



六観音のうち「聖観音」



重要文化財 刺繍大日如来像



重要文化財 観音菩薩立像



重要文化財 金銅種子五鈺鈴

お問合せ先

**細見美術館**

京都市左京区岡崎最勝寺町6-3 Tel 075-752-5555 Fax 075-752-5955  
E-mail [hosomi@emuseum.or.jp](mailto:hosomi@emuseum.or.jp) <http://www.emuseum.or.jp>  
広報担当: 三宅 由紀

