

細見コレクション名品選

麗しき日本の美

The Elegant Beauty of Japan : Selections from the Hosomi Collection

平成24年 2月7日〈火〉— 4月1日〈日〉

前期 2月7日〈火〉— 3月4日〈日〉

後期 3月6日〈火〉— 4月1日〈日〉

祈りのかたち

主催 細見美術館

休館日 毎週月曜日（祝日の場合、翌火曜日）

開館時間 午前10時～午後6時（入館は、午後5時30分まで）

入館料 一般 1000円（800円） 学生 800円（600円）

※（ ）内は20名以上の団体料金

会場 細見美術館 京都市左京区岡崎最勝寺町6-3

075-1752-5555 <http://www.emuseum.or.jp>

細見コレクション名品選

麗しき日本の美

— 祈りのかたち —

平成 24年 2月7日〈火〉 → 4月1日〈日〉

前期 : 2月7日〈火〉-3月4日〈日〉 後期 : 3月6日〈火〉-4月1日〈日〉

様々な時代やジャンルを象徴する作品で構成されている細見コレクション。

本展は、細見コレクションの大きな特色をなす宗教美術を、久々に特集する展覧会です。王朝女性の祈りを伝える《普賢菩薩像》など仏画の名品や、神秘の輝きを放つ密教法具の数々など80点余りを展示します(会期中展示替あり)。

約10年ぶりのまとまった展示となる、古写経や禅僧の墨跡も見どころです。

会期後半には、修験道の聖地での華やぎを描く重要文化財《豊公吉野花見図屏風》も登場します。

この機会に、日本美術の繊細、優美な感性が息づく麗しき日本の美をご堪能ください。

会期中のイベント

ギャラリートーク

※所要時間 約45分

聴講無料。但し、別途入館料が必要です。

講師 杉崎 貴英 氏

日時 3月10日(土) 午後2時より

会場 細見美術館 展示室



重要文化財 金銅春日神鹿御正体

1 神仏のいますところ



重要文化財 豊公吉野花見図屏風 後期展示



江戸名所遊楽図屏風 前期展示

2 みほとけの絵姿

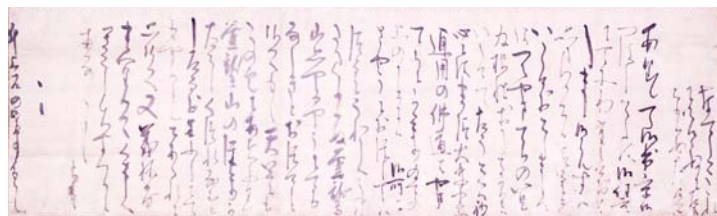


普賢菩薩像 前期展示

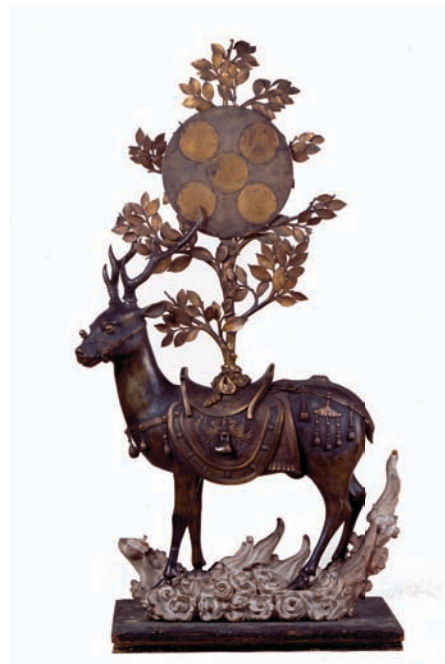


准胝観音像 後期展示

3 美のゆかりをしのぶ



重要文化財 明恵上人仮名消息



重要文化財 金銅春日神鹿御正体

4 神秘の輝き 聖なる文字



重要文化財 金銅透彫尾長鳥唐草文華鬘



重要文化財 金銅種子五鈷鈴 ※後期展示

5 愛惜のかたち



唐招提寺釘隠香合



茶杓 銘「東大寺」

6 高僧のいぶき



慈雲尊者筆 清浄 前期展示