

グループ観覧のお申込について

細見美術館では、グループでお越しのお客様がスムーズかつ快適にご観覧頂けますように、事前のお申込を承っております。

- ・当館は、原則として展示室間が階段移動となります。
- ・お足元がご不安な方へは、スタッフがエレベーターでご案内いたします。
- ・ご希望のグループ様には、事前にパンフレット等をお送りさせていただきます。

お申込～ご来館まで

「観覧申込書」(PDF)に必要事項をご記入いただき、FAX(075-752-5955)にてお送りください。



※20名以上の場合は、団体料金が適用になります。

※お申込は、2週間前迄を目安にお願いいたします。

当館担当者より、確認のご連絡(お電話・FAX・メール)をさせていただきます。



※1週間前になってもご連絡を差し上げていない場合には、ご一報ください。

当日は、受付にてグループ名をお伝えください。

■鑑賞プランのご案内

展示解説をご希望のお客様には、「細見美術館 鑑賞プラン」をご案内しております。

詳しくは、鑑賞プラン担当(アートキューブ TEL075-761-5700)までお問い合わせください。

ご来館お待ちしております。

細見美術館 観覧申込書

観覧日時	年 月 日 () : ~ :
人数	人 (内 添乗員 名)
当日の来館方法	現地集合 ・ バス ・ その他 ()
ご精算方法	当日精算 (現金のみ) ・ 後日ご請求 (お振込)

グループ名	
代表者 (ご引率)	
ご住所	
TEL/FAX	TEL FAX
メールアドレス	
当日のご連絡先 (携帯など)	

お申込みの方 (上記と異なる場合)

お名前	
ご所属	
ご住所	
TEL/FAX	TEL FAX
メールアドレス	
当日のご連絡先 (携帯など)	

ご希望の項目に、○をお付けください。

【 】館パンフレット・展覧会チラシ	事前郵送 (部) ・ 当日配布 (部)
【 】エレベーター案内	約 人 ※ 展示室間の移動は階段となります。お足元がご不安な方は、スタッフがエレベーターで、ご案内いたします。

備考 (その他のご要望・注意点)

※美術館記入欄

ご観覧展覧会名	
入館料 (20名以上は団体料金適用)	おひとり様 ¥ (添乗員の方は無料)

お願い・ご案内

- ・お申込みは2週間前迄を目安に、お願いいたします。
- ・展覧会の入場時間は、午前10時～午後5時30分迄です。
- ・駐車場・乗降について
専用駐車場はございませんので、近隣の駐車場 (有料) をご利用ください。
車・バス等の乗降は、当館南側もしくは京都会館前 (当館から東へ徒歩1分) にてお願いいたします。
- ・飲酒をされている場合等、ほかのお客様のご迷惑となるおそれがある際には、ご入場をお断り・もしくはご退場いただく場合がございます。
- ・その他、係員の指示等に従ってください。

確認欄

お申込みありがとうございました。上記の内容でご来館お待ちしております。
なお、ご変更・キャンセルの場合は、必ずご一報ください。

担当:

問い合わせ先: 細見美術館 事務局 TEL:075-752-5555 FAX:075-752-5955 E-mail:hosomi@emuseum. or. jp



日本の美と出会う

ご予約制

細見美術館 鑑賞プラン

1名様 **2,000** 円

(10名様より、2週間前までにお申込みください。)

プラン内容・展覧会観賞・学芸員によるショートレクチャー
・呈茶・ポストカード進呈

所要時間・約60分～90分(休憩時間を含む)

※当館の予約状況により、お受けできない日もございます。



学芸員によるショートレクチャー

館の概要と展覧会の簡単な見どころを解説いたします。
(茶室もしくは展示室にて)



呈茶

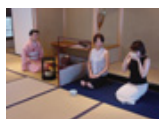
本格的数寄屋造の茶室「古香庵」にて
京都老舗"一保堂"のお抹茶と"末富製"の
季節の和菓子をお楽しみいただけます。

※呈茶を茶の湯体験に変更することも可能です。



くつろぎの時間をお楽しみ下さい

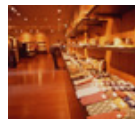
☐ 茶室 古香庵
茶の湯体験
1500円



☐ カフェキューブ
パスタコース デザートセット
1500円 800円



☐ アートキューブショップ
和雑貨や美術関連の書籍
などを取り扱っております。



お申込み・お問合せ先

細見美術館 鑑賞プラン担当

Tel: 075-752-5555 <http://www.emuseum.or.jp>

Fax: 075-752-5955 京都市左京区岡崎最勝寺町6-3

鑑賞プラン 申込書

ご希望プラン	鑑賞プラン（呈茶）・鑑賞プラン（茶の湯体験）
ご来館日時	年 月 日（ ）： ～：
人数	人（内 添乗員 名）
来館方法	現地集合 ・ バス ・ その他（ ）
ご精算方法	当日精算（現金のみ）・後日ご請求(お振込)

グループ名	様
代表者(ご引率)	様
ご住所	
TEL/FAX	TEL FAX
メールアドレス	
当日のご連絡先	(携帯電話・宿泊ホテルなど)

お申込みの方（上記と異なる場合）

お名前	様
ご所属	様
ご住所	
TEL/FAX	TEL FAX
メールアドレス	
当日のご連絡先（携帯など）	(携帯電話・宿泊ホテルなど)

ご希望の項目に、○をお付けください。

【 】館パンフレット・展覧会券	事前郵送（ ）部）・当日配布（ ）部）
【 】エレベーター案内	約 人※展示室間の移動は階段となります。お足元がご不安な方は、スタッフがエレベーターで、ご案内いたします。

備考（食べ物にアレルギーがある方は、事前にお知らせください。また、餡が苦手な方には別途ご用意もできますのでお書添えください。

※美術館記入欄

ご見学展覧会名	
---------	--

お願い・ご案内

- ・お申込みは2週間前迄を目安に、お願いいたします。
- ・展覧会の入場時間は、午前10時～午後5時30分迄です。
- ・駐車場・乗降について
専用の駐車場はございませんので、近隣の駐車場(有料) をご利用ください。
車・バス等の乗降は、当館南側もしくは京都会館前（当館から東へ徒歩1分）にてお願いいたします。
- ・飲酒をされている場合等、ほかのお客様のご迷惑となるおそれがある際には、ご入場をお断り・もしくはご退場いただく場合がございます。
- ・その他、係員の指示等に従ってください。

確 認 欄	
お申込みありがとうございました。上記の内容でご来館お待ちしております。	
なお、ご変更・キャンセルの場合は、必ずご一報ください。	
担当：	
今回のご利用予定金額 \	
問い合わせ先：鑑賞プラン担当 TEL:075-752-5555 FAX:075-752-5955 E-mail:hosomi@emuseum.or.jp	